

Телега прицепная оцинкованная ТПЦ 600 Ф



Технические характеристики:

Максимально разрешенная масса	600 кг
Грузоподъемность	500 кг
Подрамник кузова	труба квадратная 40x40x2 мм
Рама	труба прямоугольная 60x40x3 мм
Тип телеги	самосвальная
Колеса	4.00-10
Дорожный просвет	300 мм
Колея колеса	1170 мм
Количество мест	2
Рабочая скорость движения	не более 15 км/ч
Угол наклона кузова	30 градусов
Тип тормозов	барабанно ленточные VALRUS
Тормозные барабаны	диаметр 159 мм
Тормозная лента	30x4 мм
Габариты кузова	1630*1290*340 мм
Вес телеги	100 кг
Вес с упаковкой	105 кг

Телега прицепная оцинкованная ТПЦ 600 Ф к мотоблоку

предназначена для комфортной и безопасной перевозки различных грузов, а также быстрой и удобной разгрузки. Это модель с большой грузоподъемностью и удобным широким мягким сидением для двух человек. Сидение и спинка выполнено из прочной фанеры 10 мм, поролона и покрыто кожзаменителем. Под сидением предусмотрен большой ящик для инструмента.

Рама разборная повышенной жесткости из профильной трубы 40x60x3 и возможностью регулировки по высоте (фото 1). Она оборудована площадкой под ноги (фото 2), педалью тормоза (фото 3), механизмом опрокидывания (фото 4) и фиксации кузова (фото 5), а также надёжным прицепным устройством (фото 6), диаметр вала которого составляет 30 мм.



Фото 1. Регулировка высоты

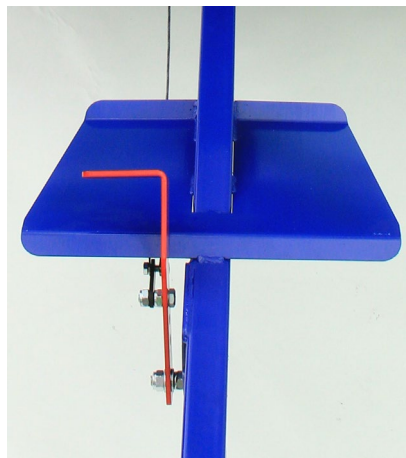


Фото 2. Площадка под ноги



Фото 3. Педаль тормоза



Фото 4. Механизм опрокидывания



Фото 5. Механизм фиксации кузова

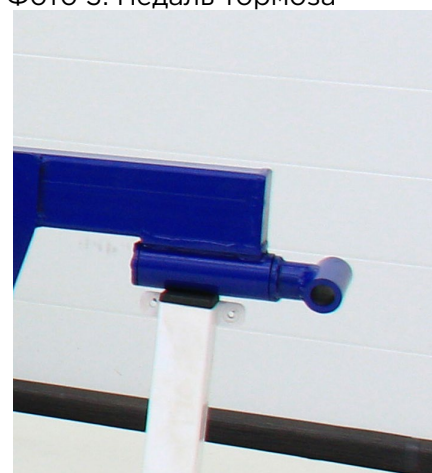


Фото 6. Прицепное устройство

Стойки для колёс (фото 7) вырезаны и надёжно сварены из стального листа толщиной 3 мм, а фланцы для крепления их к кузову из листа 4 мм. (фото 8)

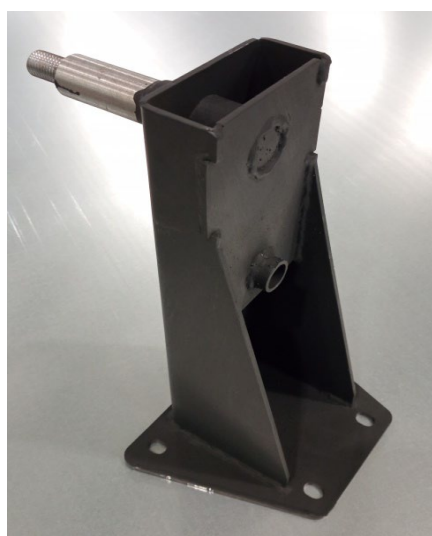


Фото 7. Стойка для колеса



Фото 8. Колесо со стойкой и кузовом в сборе

Инженерами VALRUS была разработана и испытана эффективная и надежная барабанно ленточная система тормозов, которая обезопасит Вас при движении в особенности на спусках и подъемах. Диаметр барабанного тормоза составляет 159 мм, (фото 9) ширина тормозной ленты 30 мм (фото 10). В комплект поставки входят два камерных пневматических колеса 4.00-10 дюймов.



Фото 9. Барабанный тормоз

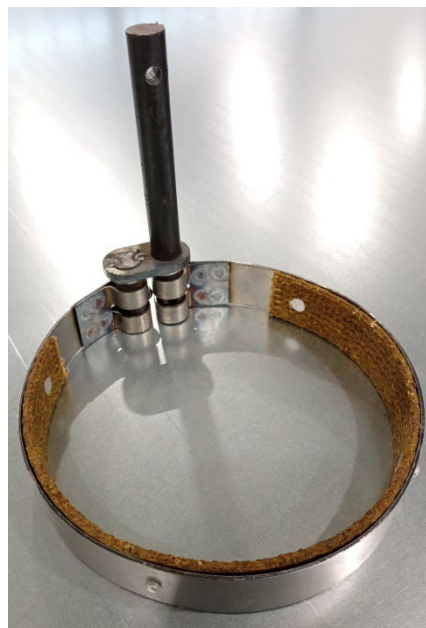


Фото 10. Барабанный тормоз

Борта (фото 11) выполнены из оцинкованного металла толщиной 0,8 мм. Оцинкованное покрытие обладает отличными эксплуатационными качествами - не облетает, более стойкое к механическому воздействию, защищает от коррозии и негативного воздействия окружающей среды, тем самым обеспечивая долговечность и прочность изделия. Задний борт тележки открывается (фото 12) и при необходимости легко снимается, благодаря чему существенно упрощается выгрузка сыпучих грузов и появляется возможность перевозки длинномерных грузов.



Фото 11. Телега. Вид сзади.

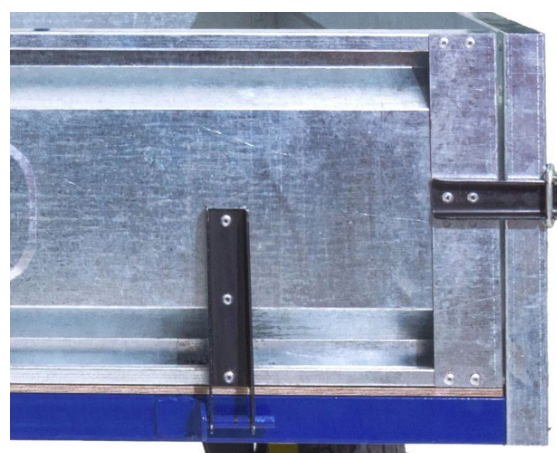


Фото 12. Механизм открытия заднего борта

Дно кузова (фото 13) выполнено из ламинированной фанеры толщиной 6,0 мм, что значительно повышает его жёсткость, надёжность и срок эксплуатации. Крепление к мотоблоку стальным пальцем ф16 мм, он идёт в комплект с мотоблоком.



Фото 13. Телега. Дно кузова



Фото 14. Упаковка

Все составляющие части телеги тщательно упакованы и находятся внутри кузова и не получают повреждения при транспортировке. Сам кузов так же упакован в картонную коробку.

Подходит к большинству отечественных и китайских моделей мотоблоков, таких как: VALRUS, КАДВИ, Ока, Угра, НЕВА, САЛЮТ, АГАТ, КАСКАД, KROTOF, FORZA, BRAIT, CARVER, PATRIOT и пр.

Преимущества:

Оцинкованные борта, дно кузова из ламинированной фанеры, эффективные и надежные система тормозов VALRUS, ящик для инструмента, большая грузоподъемность, откидывающийся съёмный борт, разборная рама с возможностью регулировки по высоте, механизм опрокидывания, пневматические колеса, двухместное сиденье, хорошая упаковка.